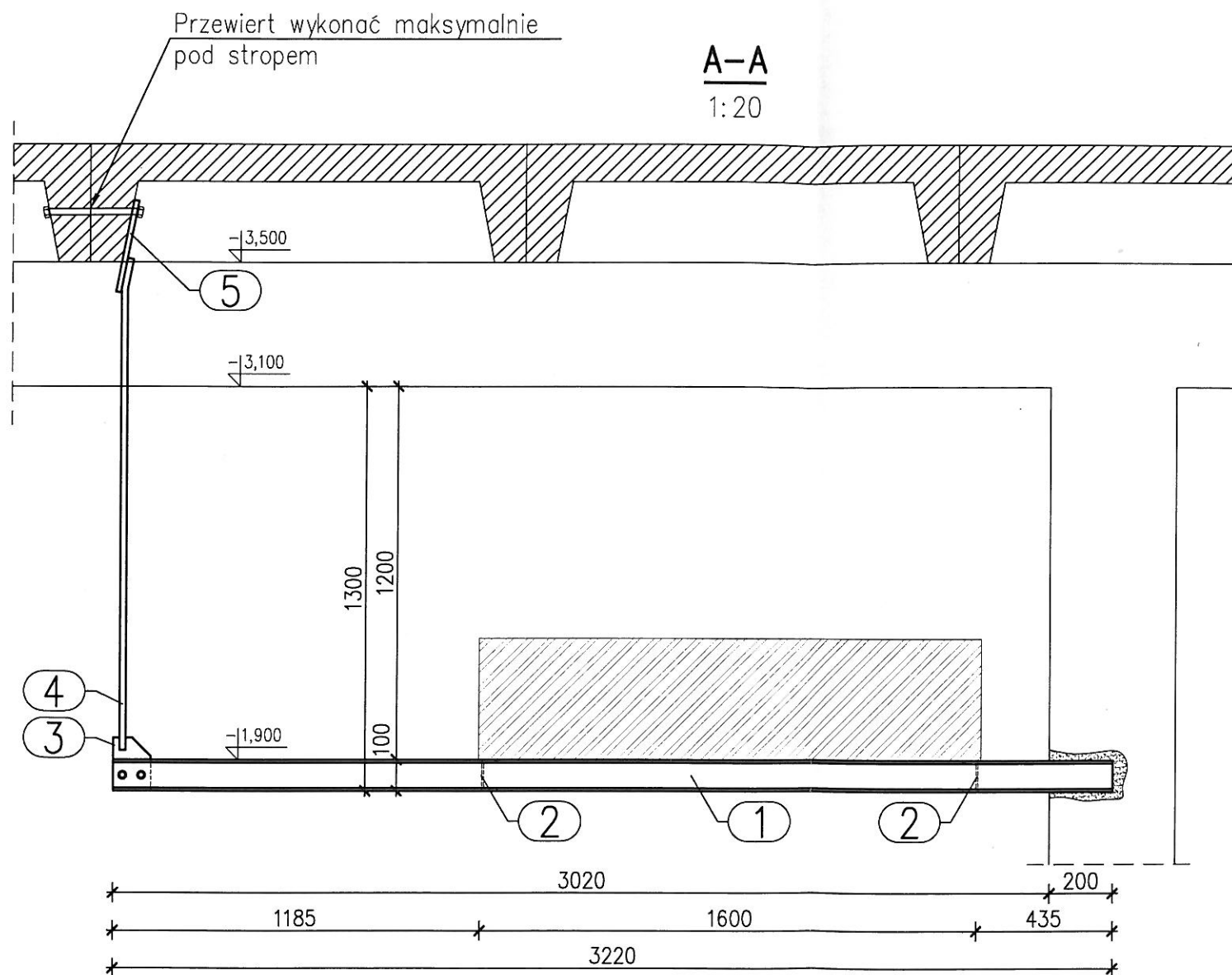


Kw.3 – Przekrój A-A

Skala 1:20



Uwagi:

1. Wymiary podano w mm. Poziomy w m.
2. Materiał:
- Stal 18G2 (S355JR),
- Stal St3SY (S235JR),
- elektrody ER 1.46
3. Zabezpieczenie przed korozją należy wykonać zgodnie z opisem technicznym projektu.
4. Rozpatrywać łącznie z projektem sanitarnym.
5. Wszystkie nie opisane spoiny należy wykonać:
- spoiny pachwinowe $a=0,7$ grubości cieńszego z łączonych elementów,
- spoiny czołowe na pełną grubość cieńszego z łączonych elementów.

 ARCHITEKTURA		ARCHITEKTURA 4D PRACOWNIA PROJEKTOWA BARBARA KOKOSZKIEWICZ ul. A. ASNYKA 33, 15-709 BIAŁYSTOK tel. 600 644 283	
tytuł	PROJEKT DOCIEPLENIA BUDYNKU SAMODZIELNEGO PUBLICZNEGO ZAKŁADU OPIEKI ZDROWOTNEJ WOJEWÓDZKIEJ STACJI POGOTOWIA RATUNKOWEGO W BIAŁYMSTOKU		
PROJEKT WYKONAWCZY			
adres inwestycji	ul. Pogodna 22 15-254 Białystok	data	08.05.2017r
inwestor	SP ZOZ Wojewódzkiej Stacji Pogotowia Ratunkowego w Białymstoku ul. Poleska 89, 15-874 Białystok	nr rys.	K7
tytuł rysunku	KW.3 - Przekrój A-A Pomieszczenia socjalne.	skala	1:20
branża			podpis
konstrukcja	mgr inż. TOMASZ KALINOWSKI PDL/0003/PWOK/12		